

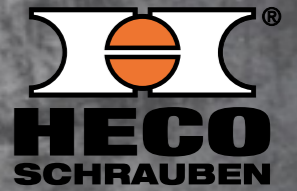


www.heco-schrauben.com

HECO-Schrauben GmbH & Co. KG
Dr.-Kurt-Steim-Straße 28, 78713 Schramberg
Telefon +49 (0)7422/989-0, Fax +49 (0)7422/989-200

Agent Benelux:
Jac. Lowie & Zoon bv
Korte Brinkweg 37b, 3761 EC SOEST
Telefoon +31 (0) 35 / 54 159 58, Fax +31 (0) 35 / 54 176 61
office@lowie.nl, www.heco-schrauben.nl

58822-04/2021 Wijzigingen voorbehouden



MULTI-MONTI®-plus:
het origineel van
de originelen.

25 jaar
MULTI-MONTI
SCHROEF-
ANKERS

In het begin is het een goed idee. Daarna een origineel.

25 jaar geleden stelde HECO een revolutionaire uitvinding voor en creëerde daarmee een origineel dat sindsdien niet meer weg te denken is uit de wereld: MULTI-MONTI®, het zelftappende schroefanker dat zonder plug kan worden gebruikt. De naam zegt het al, MULTI-MONTI® staat voor een multifunctioneel montagesysteem met tal van voordelen: een breed assortiment met diverse uitvoeringen is, dankzij de lage inschroefweerstand, spreiddrukvrije verbindingen en de goedkeuring voor gescheurd en ongescheurd beton als ook in metselwerk de ideale keuze voor vrijwel elke toepassing. Voor het jubileum presenteert het origineel zich in topvorm – ook in roestvrij staal ...

Het succesverhaal van MULTI-MONTI®

- 1994** presentatie MULTI-MONTI® schroefanker
- 1997** Innovatieprijs van de Duitse deelstaat Baden-Württemberg gewonnen
- 1997** Eerste individuele goedkeuring in Duitsland
- 2001** Eerste ETA-goedkeuring voor een schroefanker
- 2005** Eerste ETA-goedkeuring van het roestvrij stalen betonschroef anker
- 2009** voorstelling MULTI-MONTI®-TimberConnect
- 2015** Eerste ETA-goedkeuring voor schroeven met een diameter van 20 mm: MULTI-MONTI®-plus
- 2019** Eerste goedkeuring voor een schroefanker in metselwerk
- 2020** Eerste product goedkeuring voor brandwerendheid in metselwerk
- 2021** MULTI-MONTI®-plus in RVS



MULTI-MONTI®-plus: Hetzij beton of metselwerk: geen compromissen.

U gaat geen compromis aan. En het MULTI-MONTI®-plus schroefanker net zo min. Niet voor de kwaliteit en niet voor de ondergrond waarin u werkt. Dankzij de goedkeuring voor zowel gescheurd en ongescheurd beton alsook metselwerk zit u met MULTI-MONTI®-plus altijd aan de veilige kant. Juist daar is rekening mee gehouden bij de ontwikkeling, omdat HECO weet hoe uw werk makkelijker kan worden gemaakt. Zodoende heeft MULTI-MONTI®-plus bij het gebruik in beide materialen veel specifieke voordelen te bieden.

MULTI-MONTI®-plus voor beton en metselwerk

■ **Zeskantkop** met aangepaste ring en kopstempel MMS+ op de kop, voor eenvoudige identificatie van het anker, ook na de montage

■ **Het grootste goedgekeurde assortiment** voor ETA optie 1 vanaf diameter 6 mm tot 20 mm, inclusief seismische lasten vanaf 10 mm tot 20 mm

■ **Brandwerendheid**
Goedgekeurd voor brandwering in metselwerk met algemene Duitse typegoedkeuring (aBG)

■ **Goedgekeurd** voor baksteen, massieve kalkzandsteen, geperforeerde kalkzandsteen en licht beton

■ **Ideale kern-/schroefdraad-geometrie** voor eenvoudig vastschroeven en een hoog draagvermogen

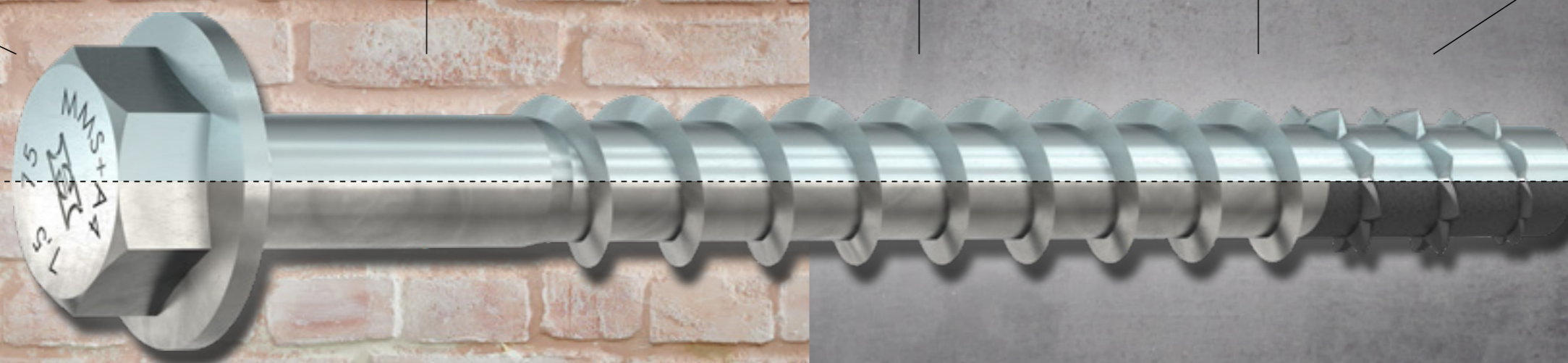
■ **MULTI-MONTI®-plus-schroefdraad** voor maximale belasting en economische constructies

■ **Montagevriendelijk** ook bij ernstig versleten boren, montage zonder boorgatreiniging toegestaan

■ **Maximaal 3 zetdieptes** voor meer flexibiliteit, kan machinaal worden aangebracht, direct belastbaar

■ **Vertande functionele punt** voor minder slijtage en meer eenvoudig gebruik bij tijdelijke bevestigingen in beton

■ **Functionele BlackCut-punt** zwart gefosfateerd, hardstalen punt bij de roestvrijstalen variant



kolenstofstaal
blauw verzinkt

roestvrijstaal A4



Nieuw: MULTI-MONTI®-plus in roestvrij staal. Gemaakt voor de zwaarste omstandigheden.

Soms is staal niet voldoende, bijvoorbeeld bij bijzondere weersomstandigheden. Daarom is het MULTI-MONTI®-plus schroefanker van HECO ook in roestvrij staal verkrijgbaar. Met name voor toepassingen buiten of bij atmosferische invloeden is de MULTI-MONTI®-plus van roestvrij staal A4 de beproefde oplossing. Speciaal voor de verkeersinfrastructuur is MULTI-MONTI®-plus ook verkrijgbaar in roestvrij HCR-staal. Het innovatieve schroefanker was bij tal van tunnelprojecten al een beproefde oplossing.

**Ideale kern-/schroefdraad-
geometrie** voor gemakkelijk
vast Schroeven en een hoog
draagvermogen

Functionele BlackCut-punt
zwart gefosfateerd, hardstalen
punt, met vertanding voor de
perfecte achtersnijding en stevige
verankering



Zeskantkop

met aangepaste ring en
kopstempel op kop MMS+, voor
eenvoudige identificatie van
het anker, ook na de montage

MULTI-MONTI®-plus- schroefdraad

Voor maximale belasting en
economische constructies



MULTI-MONTI®-plus: helpt u in gevaar- lijke situaties uit de brand.

In geval van brand is het essentieel dat onderdelen zoals ventilatie- en rookafvoersystemen, kabelgoten, blusleidingen, sprinklerinstallaties, noodverlichting en brandalarmsystemen blijven werken. De montage met MULTI-MONTI®-plus-schroefankers levert daartoe een belangrijke bijdrage. MULTI-MONTI®-plus waarborgt als eerste goedgekeurde schroefanker voor brandwering in metselwerk (kalkzandsteen en baksteen) bij het gebruik in openbare instellingen zoals ziekenhuizen, scholen, winkelcentra alsook in particuliere huizen ook in geval van brand maximale veiligheid.



MULTI-MONTI®-plus gaat door het vuur: om aan de strenge goedkeuringseisen te voldoen, moeten onze schroeven letterlijk de vuurproef doorstaan.



MULTI-MONTI®-plus: veilig is goed. Goedgekeurd is beter.

Het misschien wel belangrijkste aspect van een bouwproject is de veilige planning. Dan is het goed om te weten dat MULTI-MONTI®-plus voor vrijwel elke situatie is goedgekeurd. Bovendien is het goed om te weten dat ook originelen en klassieke producten bij HECO permanent op veiligheid en gebruiksprestaties worden onderzocht, getest en geoptimaliseerd.

De MULTI-MONTI®-plus-schroefankers waarborgen dankzij voordelige eigenschappen, zoals een lage indraaiweerstand, spreiddrukvrije verbindingen, kleine as- en randafstanden alsook goedkeuringen voor tal van toepassingsgebieden maximale veiligheid bij vrijwel alle bouwplannen.

Goedkeuringen



■ Europese Technische Goedkeuring ETA-15/0784 Schroefankers voor het verankeren in gescheurd en ongescheurd beton C20/25 tot C50/60 van 6 t/m 20 mm



■ Europese Technische Goedkeuring ETA-15/0785 Schroefankers voor het gebruik in beton C20/25 tot C50/60 en voorgespannen kanaalplaatvloeren C30/37 tot C50/60 voor redundante niet-dragende systemen van 6 t/m 10 mm



■ Algemeen bouwkundige goedkeuring Z-21.1-2103 Schroefankers MMS-plus voor het verankeren in metselwerk van 6 t/m 12 mm



■ Algemene typegoedkeuring Z-21.8-2061 Schroefankers MMS-plus en MMS voor meervoudig gebruik bij tijdelijke bevestigingen in vers beton $\geq 10 \text{ t/m}^2$ $\geq 25 \text{ N/mm}^2$ van 10 t/m 20 mm



■ Algemeen bouwkundige goedkeuring Z-21.1-1879 MULTI-MONTI-schroefankers MMS-TC van 7,5 t/m 12 mm



■ Geschikt voor regio's met seismische risico's (categorie C1 van 10 t/m 20 mm en categorie C2 van 16 t/m 20 mm conform ETA-15/0784 optie 1)



■ **Toegestaan voor brandwering in metselwerk**

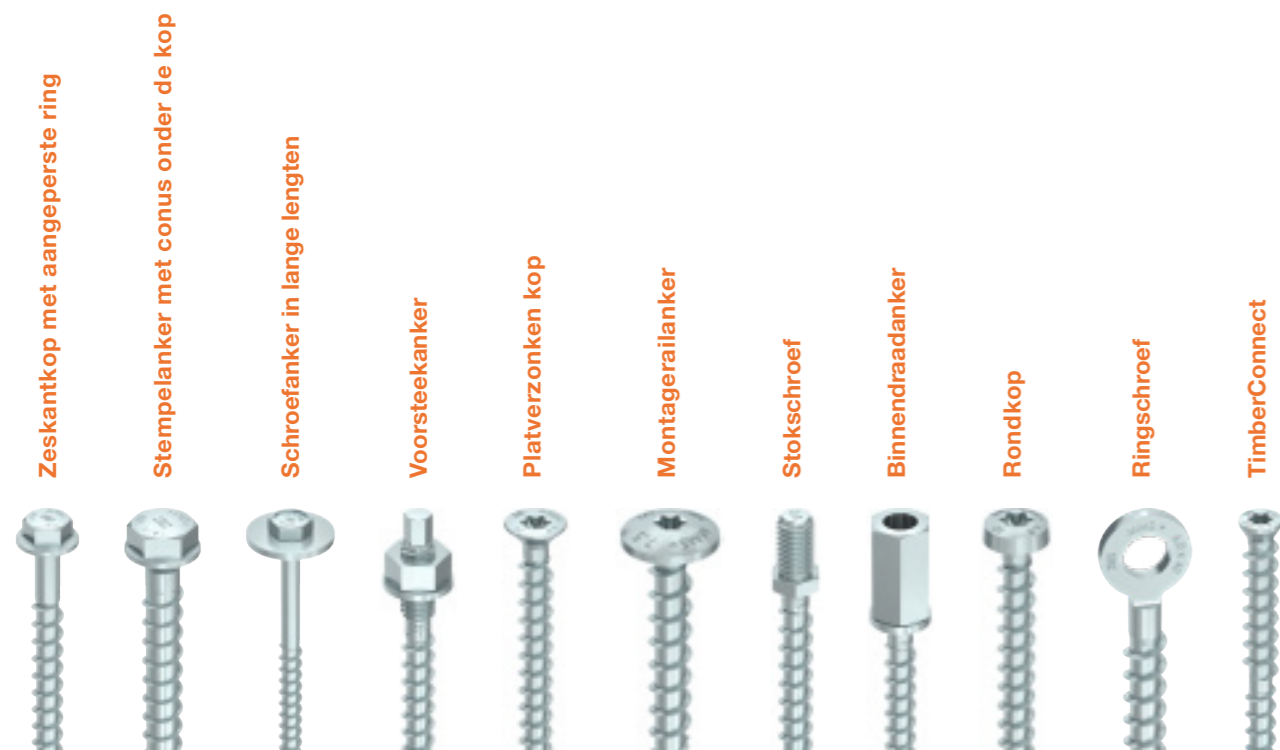
■ Brandtest tot aan brandwerendheidsklasse R120

■ Brandtest conform RWS 180 voor een diameter van 7,5 mm

■ Er wordt voldaan aan de eisen van de VdS-richtlijn CEA 4001 inzake planning en inbouw van sprinklerinstallaties

Zo multifunctioneel als nooit tevoren: het MULTI-MONTI®-plus-assortiment.

MULTI-MONTI®-plus biedt voor elke toepassing het juiste anker: het MULTI-MONTI®-plus-assortiment is dankzij goedkeuringen voor diameter 6 t/m 20mm het omvangrijkste assortiment in zijn klasse dat voor werkelijk elke schroeftoepassing geschikt is. U vindt gegarandeerd altijd de optimale lengte, de juiste diameter, de geschikte kop en het benodigde materiaal – voor elk project en voor elke toepassing.



Assortimentsoverzicht

	MMS-plus SS zeskantkop met aangepaste ring Staal verzinkt blauw Lengten (mm): 35 tot 160, Diameters (mm): 6,0 / 7,5 / 10,0 / 12,0 / 14,0 Variant MMS-plus SS zwaarlastanker Lengten (mm): 120 tot 200, Diameters (mm): 16,0 / 20,0	
	MMS-plus SSK zeskantkop met aangepaste ring en conuskop Staal verzinkt blauw Lengten (mm): 90 en 130, Diameter (mm): 16,0	
	MMS-plus S zwaarlastanker, zeskantkop Staal verzinkt blauw Lengte (mm): 80, Diameter (mm): 16,0	
	MMS-plus SS zeskantkop met aangepaste ring HP-coating Lengten (mm): 50 tot 120, Diameters (mm): 6,0 / 7,5 / 10,0 / 12,0	
	MMS-plus S zeskantkop met sluitring DIN 440 Staal verzinkt blauw Lengten (mm): 180 tot 320, Diameter (mm): 12,0	
	MMS-plus V voorsteekanker met metrisch buitendraad Staal verzinkt blauw Lengten (mm): 80 tot 140, Diameters (mm): 7,5 / 10,0 / 12,0 Variant MMS-plus V zwaarlastanker Lengten (mm): 150 tot 220, Diameters (mm): 16,0 / 20,0	
	MMS-plus F plaatverzonken kop, Staal verzinkt blauw T-Drive, Lengten (mm): 30 tot 160 Diameters (mm): 5,0 / 6,0 / 7,5 / 10,0 / 12,0	
	MMS-plus MS montagerailschroef met platte rondkop Staal verzinkt blauw T-Drive, Lengten (mm): 35 tot 60, Diameter (mm): 7,5	
	MMS-plus ST stokanker met metrisch buitendraad Staal verzinkt blauw Lengten (mm): 55 tot 120, Diameters (mm): 6,0 / 7,5 / 10,0	
	MMS-plus I binnendraadanker Staal verzinkt blauw Lengten (mm): 40 tot 75, Diameters (mm): 6,0 / 7,5 / 10,0	
	MMS-plus P, rondkop Staal verzinkt blauw T-Drive, Lengten (mm): 25 tot 70, Diameters (mm): 5,0 / 6,0 / 7,5 / 10,0	
	MMS-plus KS kabelklemmschroef Staal verzinkt blauw T-Drive, Lengte (mm): 40, Diameter (mm): 5,0	
	MMS-plus R ooganker Staal verzinkt blauw Lengte (mm): 40, Diameter (mm): 6,0	
	MMS-TC TimberConnect Staal verzinkt blauw T-Drive, Lengten (mm): 100 tot 160, Diameters (mm): 7,5 / 10,0 / 12,0	

	MMS-plus SS zeskantkop met aangepaste ring Roestvaststaal A4 1.4401, blank, punt gefosfateerd Lengten (mm): 40 tot 135, Diameters (mm): 7,5 / 10,0 / 12,0	
	MMS-plus F plaatverzonken kop Roestvaststaal A4 1.4401, blank, punt gefosfateerd T-Drive, Lengten (mm): 40 tot 130, Diameters (mm): 7,5 / 10,0 / 12,0	
	MMS-plus P rondkop Roestvaststaal A4 1.4401, blank, punt gefosfateerd T-Drive, Lengten (mm): 40 tot 115, Diameter (mm): 7,5	

Uitleg product omschrijving

Type	d	L
MMS-plus SS	12	100
Productfamilie Schroefanker MMS-plus (MULTI-MONTI®-plus)	Diameter	Lengte van het anker buitenkant schroefdraad
Kopvorm SS = Zeskantkop met aangepaste ring SSK = Schorenanker F = Plaatverzonken kop P = Rondkop	ST = Stokanker met metrisch buitendraad I = Binnendraadanker V = Voorsteekanker met metrisch buitendraad (inclusief moer en sluitring)	R = Ooganker KS = Kabelklemmschroef MS = Montagerailanker S = Zeskantkop met sluitring DIN 440 TC = TimberConnect

Accessoires

HECO®-meethulzen voor meervoudig gebruik van de MULTI-MONTI®-plus

Anker grootte	Hulsdiameter [mm]	Hulslengte [mm]	Artikelnummer
MMS-plus 10	9,5	24	47792
MMS-plus 12	11,5	32	47793
MMS-plus 16	15,5	36	47794
MMS-plus 20	19,5	58	47795

Zetgereedschap voor MULTI-MONTI® schroefanker MMS-TC TimberConnect

MMS-TC zetgereedschap T-30 voor MMS-TC 7,5 met bitaandrijving – Art.-Nr.: 43603	MMS-TC zetgereedschap T-45 voor MMS-TC 10 met ½"-steekleutelaandrijving – Art.-Nr.: 47095	MMS-TC zetgereedschap T-50 voor MMS-TC 12 met ½"-steekleutelaandrijving – Art.-Nr.: 43605



**MULTI-MONTI®-plus:
eenvoudig voor alle
toepassingen.**

De naam zegt genoeg: MULTI-MONTI®-plus, het multifunctionele montagesysteem biedt tal van mogelijkheden voor vrijwel elke toepassing. Voor industriële installaties of huistechniek, voor de bevestiging van hekken of balkonbalustrades, werkzaamheden dichtbij de rand of zonder momentsleutel, binnen of buiten, ook voor het vereiste behoud van eigenschappen en functies in geval van brand: de MULTI-MONTI®-plus-schroefankers waarborgen een eenvoudige en veilige montage zonder fouten. Altijd en overal.



Fietsstandaarden



Gevels



Leuningen en relingen



Kabelgoten



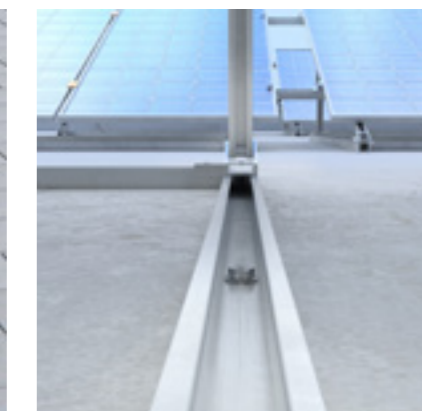
Schoorsteen steunen



Zonneschermen



Paalvoet steunen



Zonnepaneel installaties



Stadionstoelen

Exclusief van HECO: specialisten voor elke bevestigingsopgave.

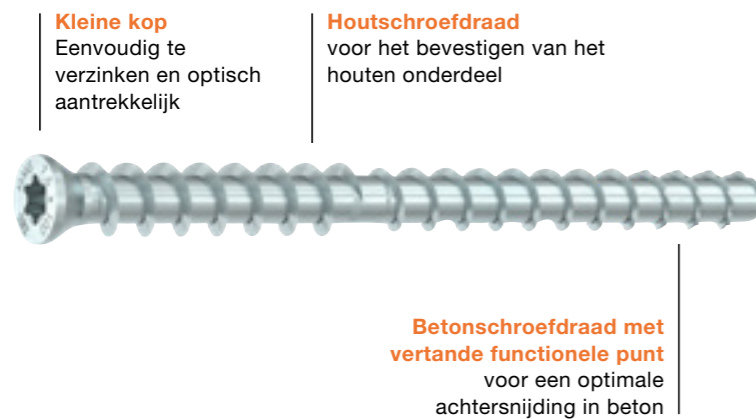
MMS-plus S voor de montage van steun balken



MMS-plus S

- Eenvoudige montage met tangentiële slagschroevendraaier
- Montage zonder gedefinieerd uittrekdraaimoment
- Met bijgevoegde houtbouw-onderlegging Ø 44 mm (DIN 440-ring)
- Voor houten onderdelen tot een dikte van 245 mm

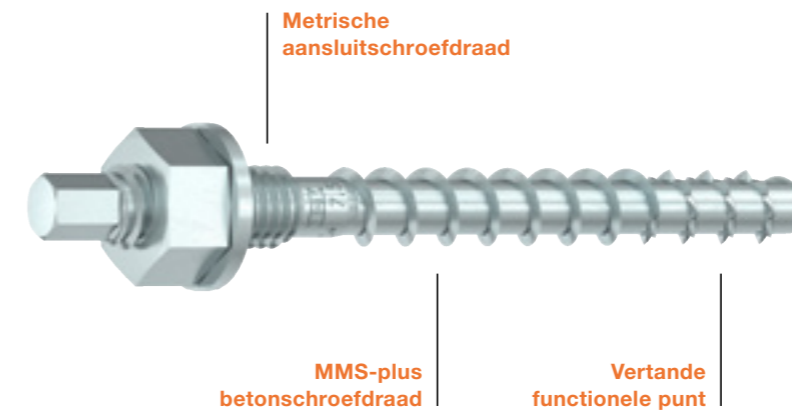
MMS-TC TimberConnect voor verankeringen van hout op beton



MMS-TC TimberConnect

- Beton- en houtschroefdraad in één
- Voor de overdracht van hoge dwarskrachten
- Onzichtbare bevestiging – kan in hout worden verzonken
- Voor aanbouwdelen met een dikte van 30–300 mm
- Boren van hout en beton in één stap met een hamerboormachine
- Bouwkundig goedgekeurd voor de montage van houten onderdelen op beton Z-21.1-1879

MMS-plus V voor voorsteekmontage

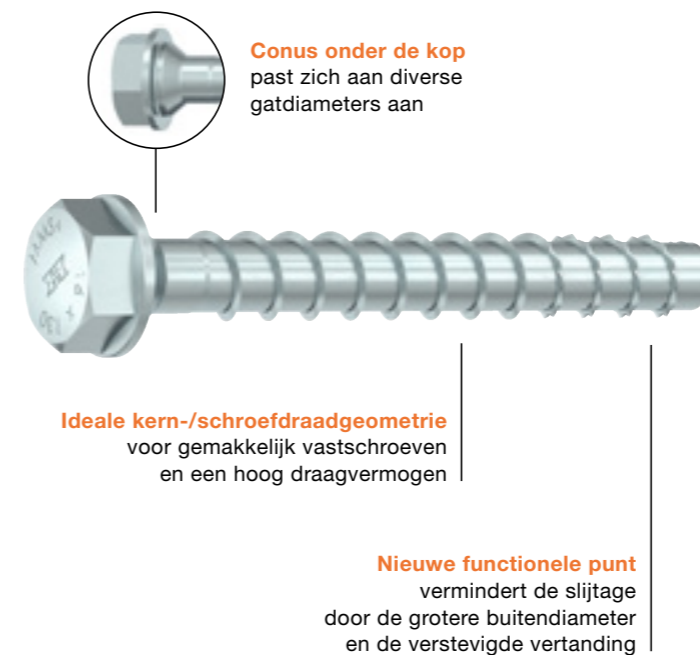


MMS-plus V

Voorsteekanker met metrische aansluitenschroefdraad met een diameter van 7,5 t/m 20 mm, voor bevestigingsoplossingen in voorsteekmontage.

- Maakt verstelbare afstandsmontage mogelijk van volledig geklemde bevestigingen
- Vereffening van oneffen grondoppervlakken of hellingen van volledig geklemde bevestigingen
- Realisatie van economische dimensionering, bijv. bevestigingen van balustrades
- Achteraf bevestigen van montageonderdelen mogelijk met behulp van zeskantmoeren
- Montageonderdeel kan meerdere keren worden losgemaakt

MMS-plus SSK voor de montage van stempels



MMS-plus SSK

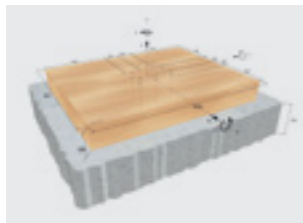
Tijdelijke bevestiging van bouwplaatsinrichting zoals (schuine) bouwsteunen, stempels, valbeveiliging en steigers.

- Te demonteren en te hergebruiken met behulp van een meethuls
- Gatdiameter van 17 t/m 23 mm in de grondplaat met één schroef af te dekken
- Kan machinaal worden aangebracht, geen vastgelegd aandraaimoment nodig
- Geen spreiddruk
- Veilig in gebruik, geen verborgen montagefouten mogelijk
- Toegestaan voor het gebruik in vers beton vanaf een betondruksterkte $f_{c,cube} \geq 10 \text{ N/mm}^2$

U bent op locatie. Wij helpen online.

Wij weten dat uw werk veel van u vergt. Daarom helpen wij u een handje waar we kunnen. De door ons ontwikkelde HECO-Calculation-Software (HCS) biedt planologen, statici en vaklui naast de dimensionering van houtbouwtoepassingen de mogelijkheid ankerdimensioneringen voor schroefankers in beton interactief uit te voeren. U kunt de software gratis downloaden. Als alternatief kunt u uw schroefberekeningen door ons laten uitvoeren. De afdeling Toepassingstechniek (Anwendungstechnik) staat voor u klaar als u vragen over de toepassing of het gebruik van de HCS hebt.

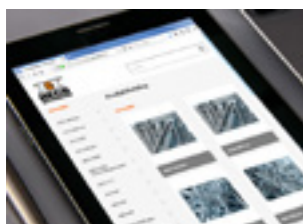
Meer nuttige informatie vindt u online, zoals aanbestedingsteksten op www.heco-schrauben.nl. BIM-compatibele CAD gegevens vindt u op www.cadenas.de. De QR-code op HECO-verpakkingen leidt u meteen naar goedkeuringen, prestatieverklaringen enz.



HECO-Calculation-Software (HCS)

- Professionele dimensioneringssoftware voor planologen, statici en vaklui
- Bewijsvoering volgens Europese Technische Goedkeuring (ETA)
- Berekeningen onder statische en quasi-statische belastingen
- Dimensionering onder brandbelasting en seismische belasting
- Regelmatige automatische software-updates
- Gebruikersvriendelijke, interactieve bediening voor de dimensionering van schroefankers, leuningenz.
- Snelle eenvoudige bediening en gegevensinvoer
- Programma is gebaseerd op de meest actuele normen en voorschriften.

📄 www.heco-schrauben.com/hcs



Alles van HECO

het HECO-productassortiment
inclusief toebehoren: heco-schrauben.nl

Online productcatalogus:
catalog.heco-schrauben.nl

Brochures, goedkeuringen,
technische specificaties, montagevideo's:
youtube.com/c/heco-schrauben

Hier vindt
u de online
catalogus...



... en via deze
link gaat
u naar het
download-
center

